

AV. BENTO MUNHOZ DA ROCHA NETO

01 IMPLANTAÇÃO DAS COBERTURAS

ESC: 1/200

Perfil Tubular Retangular  
50 x 30 x 2,0

Perfil Tubular Quadrado  
30 x 30 x 2,0

Perfil Tubular Circular  
75 x 2,0

Barra Maciça Circular  
12,5

Perfil Tubular Circular  
100 x 2,0

Chapa Circular  
100 x 6,35

02 DETALHE ELEMENTOS ESTRUTURAIS 2,8m

ESC: 1/2

Perfil Tubular Retângular  
50 x 30 x 2,0

Perfil Tubular Circular  
75 x 2,0

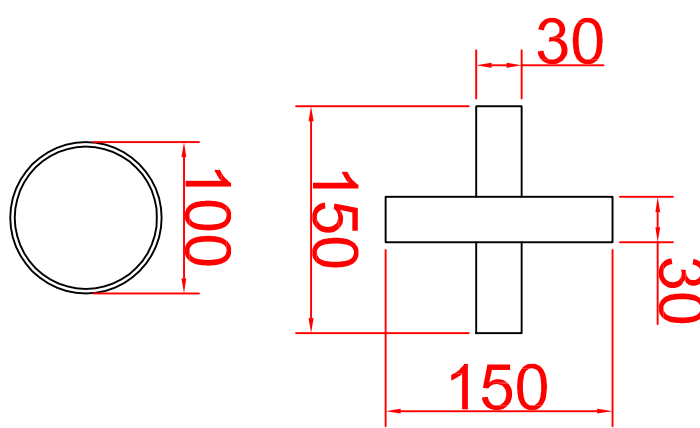
Barra Maciça Circular  
12,5

Perfil Tubular Circular  
100 x 2,0

Chapa Circular  
100 x 6,35

05 BASE DA COLUMNA

ESC: 1/5



03 DETALHE ELEMENTOS ESTRUTURAIS 5,6m

ESC: 1/2

Perfil Tubular Retangular  
50 x 30 x 2,0

Perfil Tubular Retângular  
50 x 30 x 2,0

Perfil Tubular Retangular  
50 x 30 x 2,0

Perfil Tubular Retângular  
50 x 30 x 2,0

Perfil Tubular Retangular  
50 x 30 x 2,0

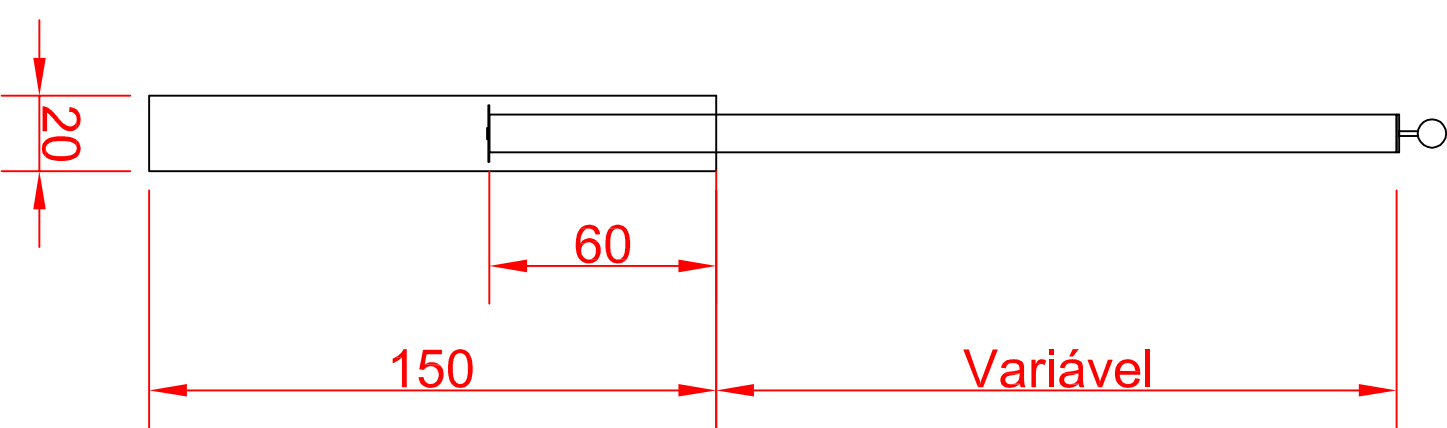
Perfil Tubular Retângular  
50 x 30 x 2,0

04 DETALHE ELEMENTOS ESTRUTURAIS TOLDO

ESC: 1/2

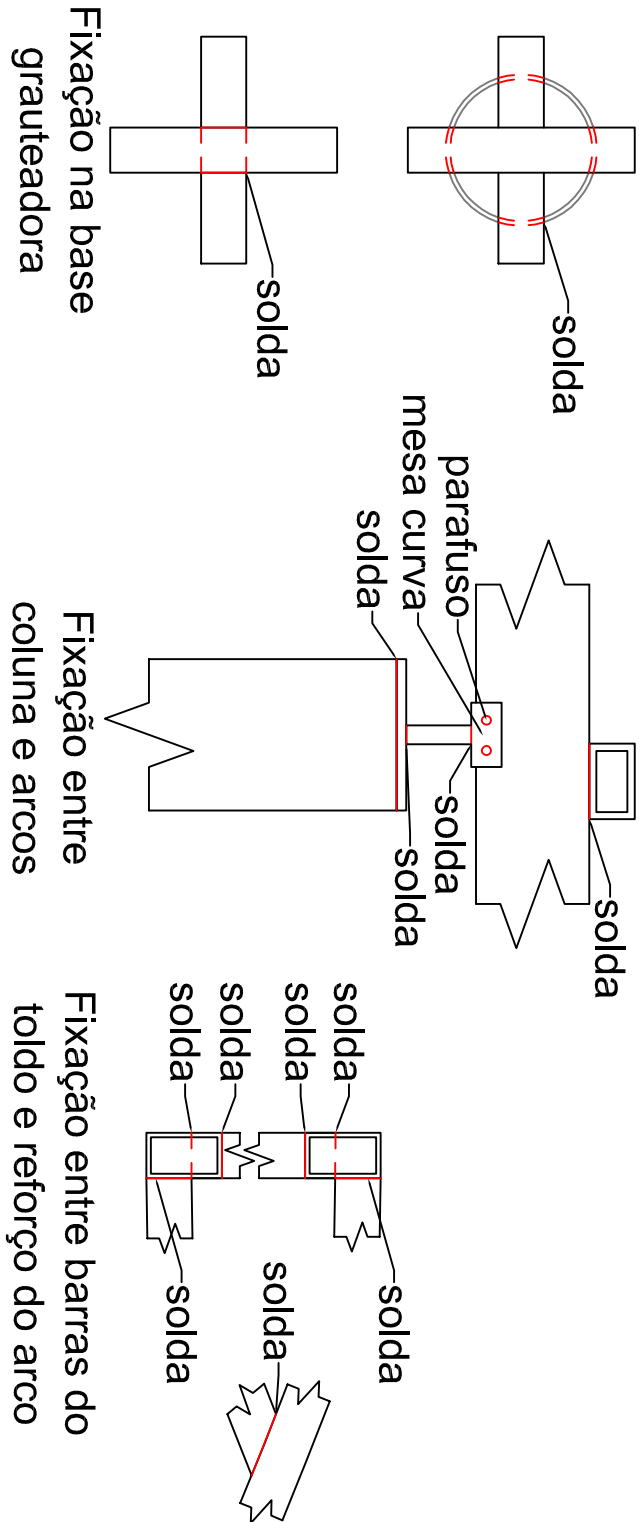
06 FIXAÇÃO COLUMNA


ESC: 1/20



07 DETALHE SOLDAS

ESC: 1/5



		PROJETO	
cobertura		Polic.	
Rua Toldi, 181/6467			
Avenida Bento Munhoz da Rocha Neto, 3856 - Bairro São Basílio (424352-1837) Cx Postal 228			
univ@univ.col.br			
RENATO MOECKE - Eng Civil - Cert. 12.994-D - Reg. 27.373 - CREJA 7ª Região PR.			
FERNANDA MYER - ARQUITETA E URBANISTA - CAD 146.554-3			
Local:	MARCOCHAL, DECORADO	Comissão:	
	BARRIO SÃO BASÍLIO MAGNO		PLANTA - IMPLANTAÇÃO DA COBERTURA
Propriedade:	UNIAO DA VITORIA - PR/CEP 84600-000		DETALHES ELEVACIONES ESTRUTURAIS
	CENTRO UNIV. DE UNIAO DA VITORIA - UNIV		DETALHES SOLDAS
Título:	COBERTURA EM POLICARBONATO DO PÁTIO CENTRAL		
Em escala de ar e polidimensional			
Folha:			
1/3			